



eco NEWS  
toner



# MENSAJE CORPORATIVO

Durante los 25 años de operación de la compañía, hemos atravesado diversidad de cambios, en sistemas, operación, modelo de negocio, colaboradores, etc.

En el 2024 no es la excepción, con muchos de nuestros procesos y procedimientos afianzados aún continuamos aprendiendo, desarrollando y poniendo en práctica nuevas formas para poder ofrecer a nuestros clientes la mejor calidad en nuestros servicios y productos.

Ustedes, son una parte fundamental de dichos procesos, pues son los que día a día mantienen relación comercial, técnica y de servicio con el cliente interno y externo.

En esta edición, queremos utilizar este medio para reforzar algunos de los más utilizados, así como también su impacto en las diferentes áreas de trabajo de la compañía.

Anticipadamente, queremos celebrar a las mamás trabajadoras de Grupo EcoToner que, sin duda, con su labor diaria dentro y fuera de la compañía son parte de los activos mejor valuados dentro y fuera de la oficina. ¡Gracias por su labor!



# CONOCE LA IMPORTANCIA DE DARLE SEGUIMIENTO A UN PROCESO

Un producto mal elaborado puede ser fatal para cualquier marca, por lo que el proceso de seguimiento de los detalles en un proyecto es fundamental para su éxito.

## MONITOREO CONSTANTE

Al hablar de seguimiento nos referimos a que la administración tenga una visión completa sobre el estado del proyecto, para identificar oportunamente cualquier desvío del curso planeado originalmente. El objetivo es tomar decisiones asertivas para corregir los potenciales problemas.



# CONOCE LA IMPORTANCIA DE DARLE SEGUIMIENTO A UN PROCESO

---

## TÉCNICAS DE SEGUIMIENTO

Algunas técnicas para realizar el seguimiento son las siguientes:

- Reuniones
- Reportes
- Programas de administración
- Revisiones

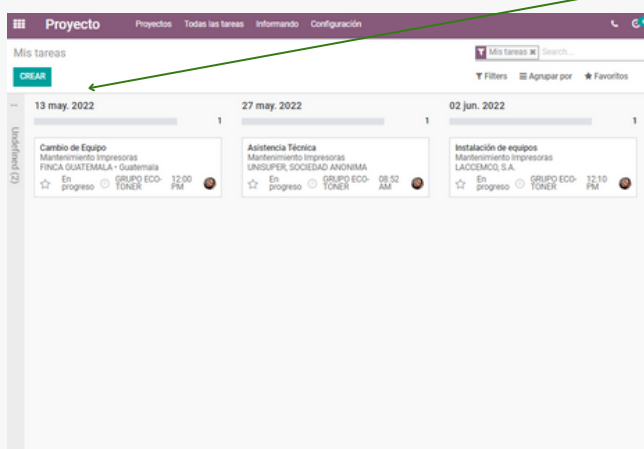


Hacer todo lo posible para que no aumente la desviación en relación con el curso original es la tarea final de todo seguimiento. Por lo anterior, encontrar las fallas y detectar su localización podría hacer que la desviación no sea tan grande. Así, es necesario medir con algún patrón cuantitativo la desviación. Vale decir, se debe evaluar el cambio en tiempo de retraso, dinero perdido, características o funciones sustituidas.

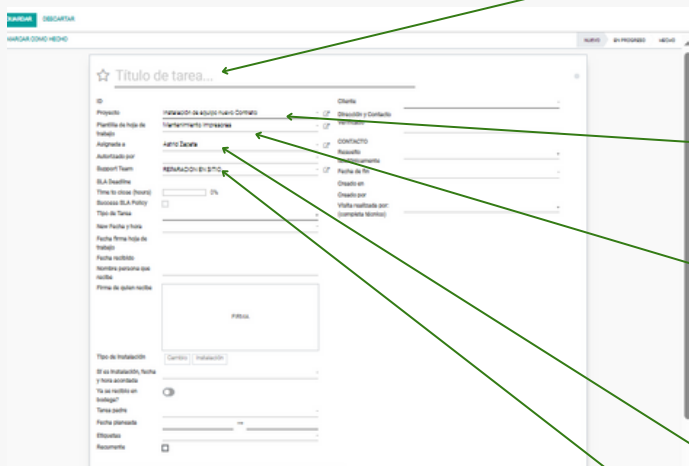
# ¿CÓMO INGRESAR UNA TAREA CORRECTAMENTE?



1. Ingresa al módulo de Servicio Externo



2. Selecciona Crear



3. Ingresa el título de la tarea - El sistema generará un ID

4. Selecciona el proyecto que deseas realizar (Favor no crear Proyectos)

5. Selecciona la plantilla de hoja de trabajo

6. Asigna la tarea a la persona que corresponde, esto generará una alerta para el responsable del siguiente paso

7. En caso fuera necesario, ingresa quién es el responsable de autorizar la tarea



# ¿CÓMO INGRESAR UNA TAREA CORRECTAMENTE?

8. Selecciona el support team que le dará seguimiento a tu tarea. De este punto dependerá el SLA aplicado a la tarea

9. Selecciona el tipo de tarea que se debe gestionar

10. Para tareas de mensajería se debe completar este campo

11. Para tareas de instalación, seleccionar si es un cambio o instalación nueva

13. Información utilizada para el ingreso de equipos al sistema

14. Ingresar fecha planeada para la tarea

15. Seleccionar el cliente para la tarea

16. Datos utilizados para tareas de logística y mensajería

16. Datos utilizados para tareas vía helpdesk

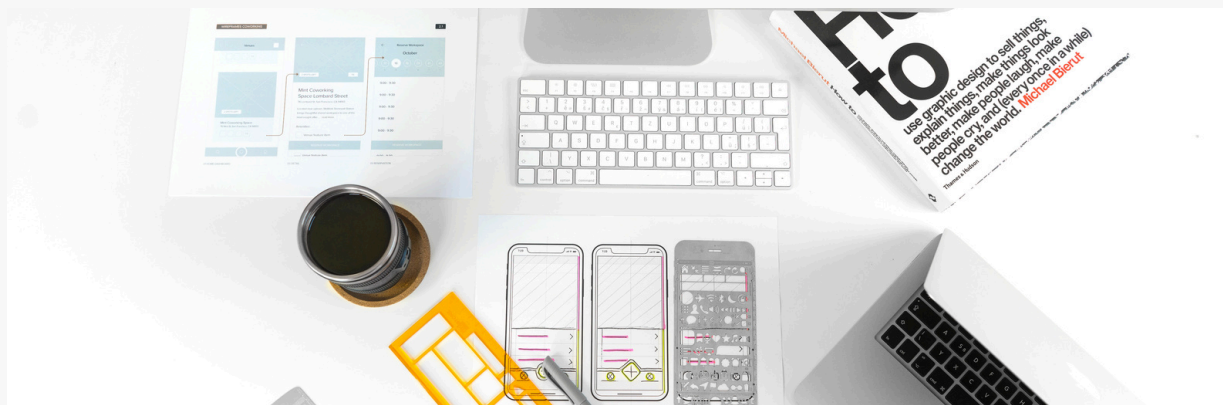
17. Datos utilizados para la gestión del técnico

18. Datos utilizados para la gestión del técnico

**Dentro de la tarea encontrarás este espacio para describir detalladamente todos los datos del caso, favor incluir todo lo que sea posible y necesario.**

# CLIENTES NUEVOS

---



**Gracias a los nuevos clientes que confían en nosotros**

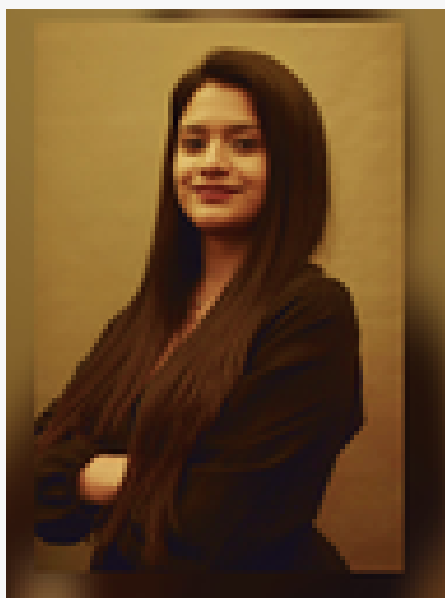
**INDUSTRIAS  
PLÁSTICAS S.A.**

**INTEGRAL GROUP  
SOLUTION S.A.**

**CARNES DE LA  
HACIENDA S.A.**

**LABORATORIOS  
VIZCAINO**

**PLENITUD 365 S.A.**



## BIENVENIDA AL EQUIPO

Celia se unió al equipo de la compañía como Gerente de Ventas, con su expertiz reforzamos el equipo de ventas y esperamos continuar con el desarrollo del mismo a través de su gestión.

¡Bienvenida!

**Celia Ortiz**

Gerente de Ventas

✉ [ventas@grupoecotoner.com](mailto:ventas@grupoecotoner.com)

☎ 3244 1128



# ¡FELICIDADES CUMPLEAÑEROS DE MAYO!



**María Fernanda Morales**  
Mayo 04

**Fernando Abaloni**  
Mayo 08

**Chrissy Colon**  
Mayo 11

**Rubi Bonilla**  
Mayo 20





¡GRACIAS POR TU LABOR!  
**¿QUE SIGUE?**

**#SANGREVERDE**